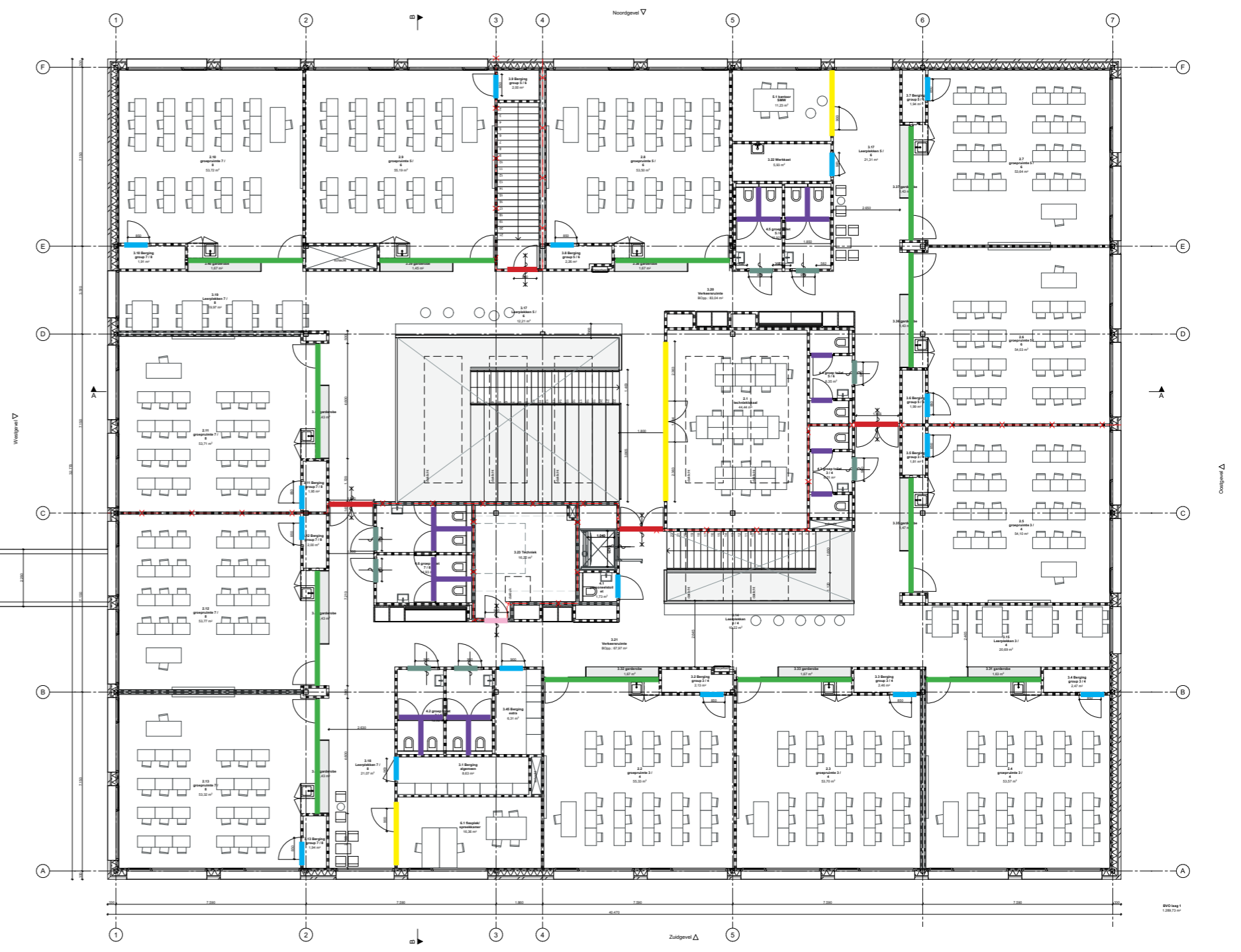
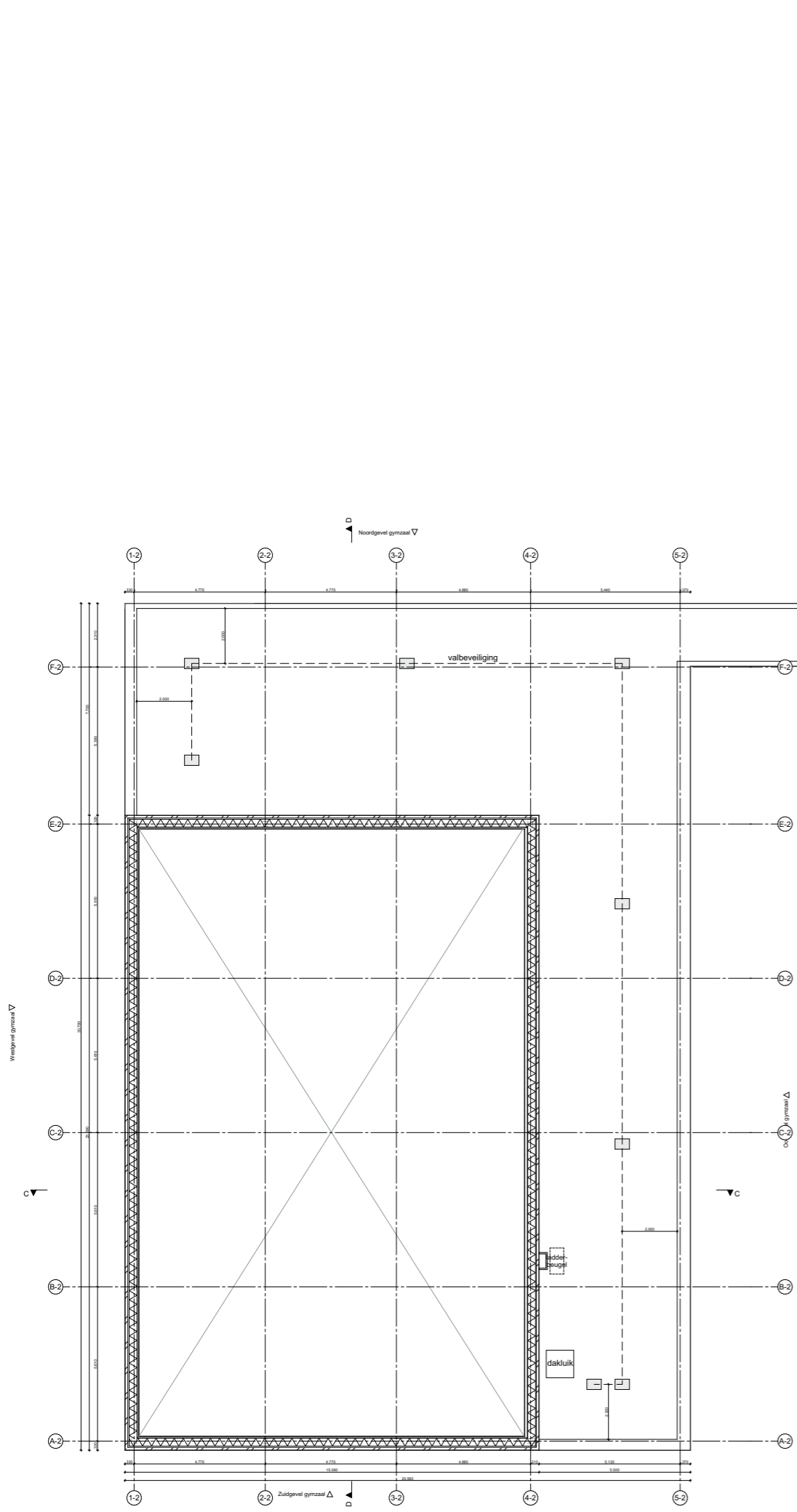


LEGENDA

- type 1 houten kozijn, dichte deur
- type 2 houten kozijn met zijlicht: klaslokalen
- type 3 houten kozijn met glazen invulling, evt. met zijlicht, kantoren
- type 4 houten kozijn met glazen invulling, evt. met zijlicht, gangen
- type 5 houten kozijn met glazen invulling, dubbele deur, brandwerend
- type 6 vouwpui speellokaal (6A: glas), panelenwand teamkamer (6B: dicht)
- type 7 houten kozijn, brandwerend, opdikking meubelplaat
- type 8 houten kozijn met dichte deur, akoestische wand gymzaal
- type 9 Hormann deur toestellenberging gymzaal: incl. akoestische beplating
- type 10 houten kozijn met dichte deur met kijkraam
- type 11 sanitaire wand met toiletdeuren
- type 12 geluidswerende deur t.p.v. techniekruimte

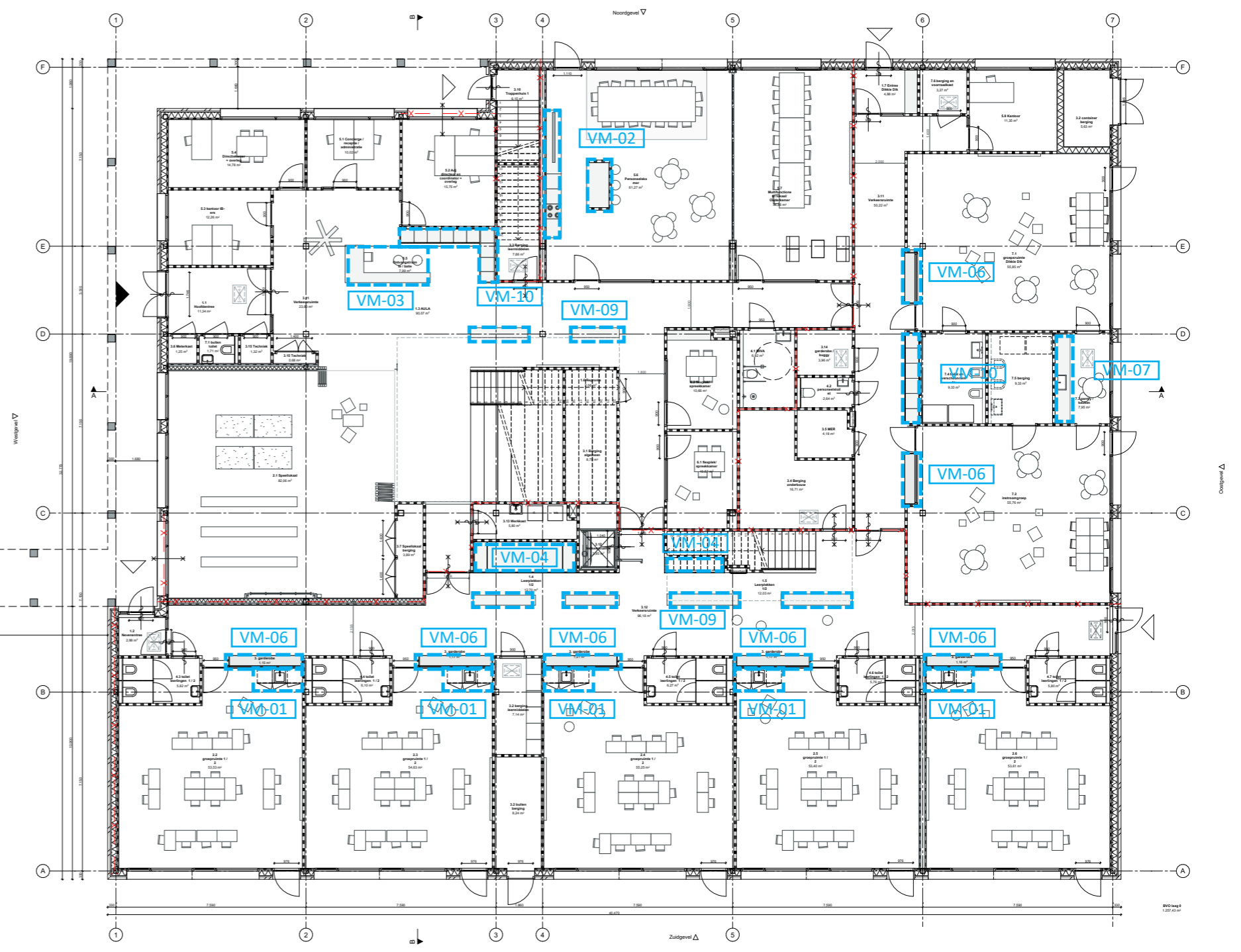
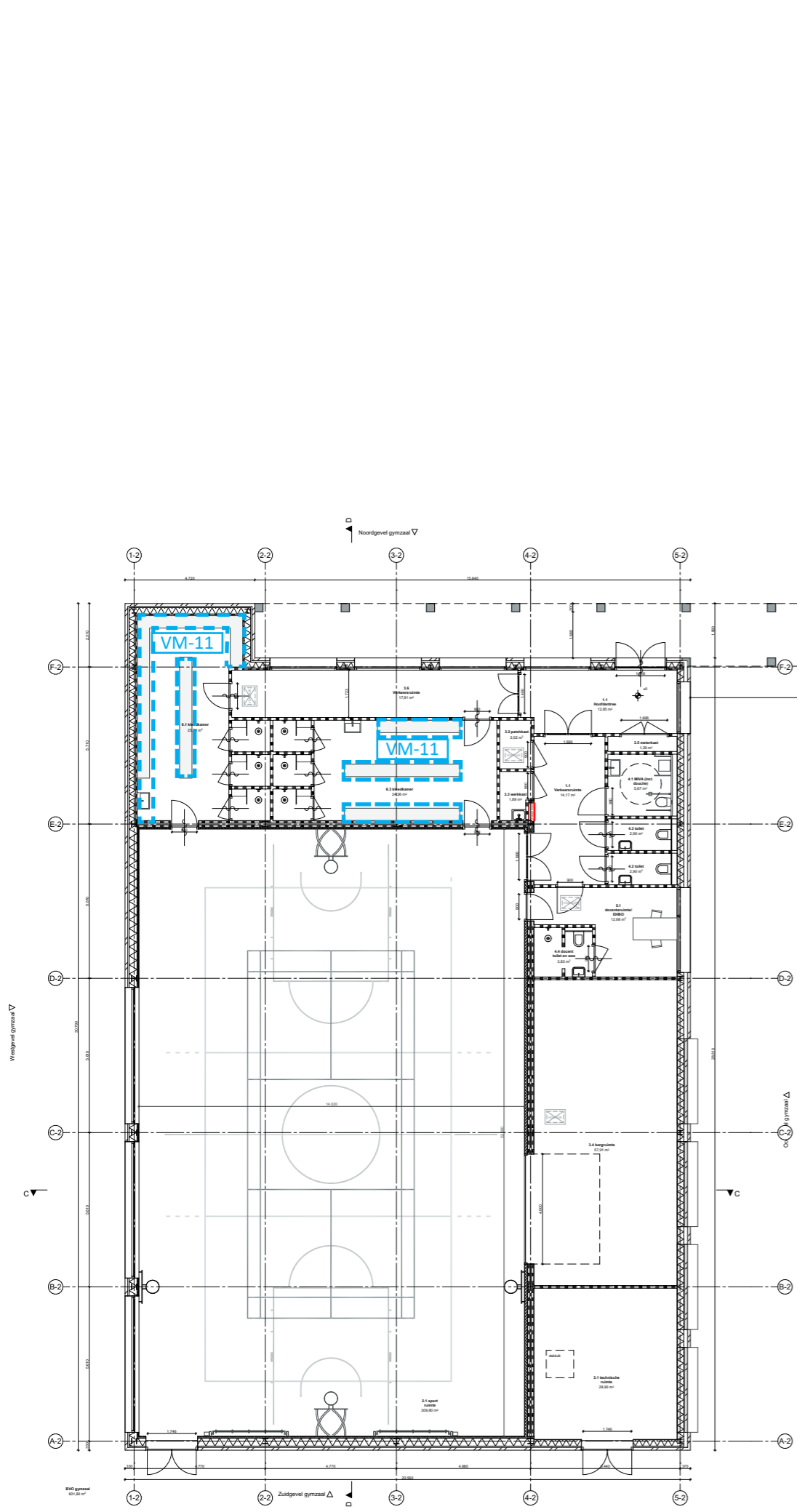
DO-600 - binnenkozijnen
begane grond



LEGENDA

- type 1 houten kozijn, dichte deur
- type 2 houten kozijn met zijlicht: klaslokalen
- type 3 houten kozijn met glazen invulling, evt. met zijlicht, kantoren
- type 4 houten kozijn met glazen invulling, evt. met zijlicht, gangen
- type 5 houten kozijn met glazen invulling, dubbele deur, brandwerend
- type 6 vouwpui speellokaal (6A: glas), panelenwand teamkamer (6B: dicht)
- type 7 houten kozijn, brandwerend, opdikking meubelplaat
- type 8 houten kozijn met dichte deur, akoestische wand gymzaal
- type 9 Hormann deur toestellenberging gymzaal: incl. akoestische beplating
- type 10 houten kozijn met dichte deur met kijkraam
- type 11 sanitaire wand met toiletdeuren
- type 12 geluidswerende deur t.p.v. techniekruimte

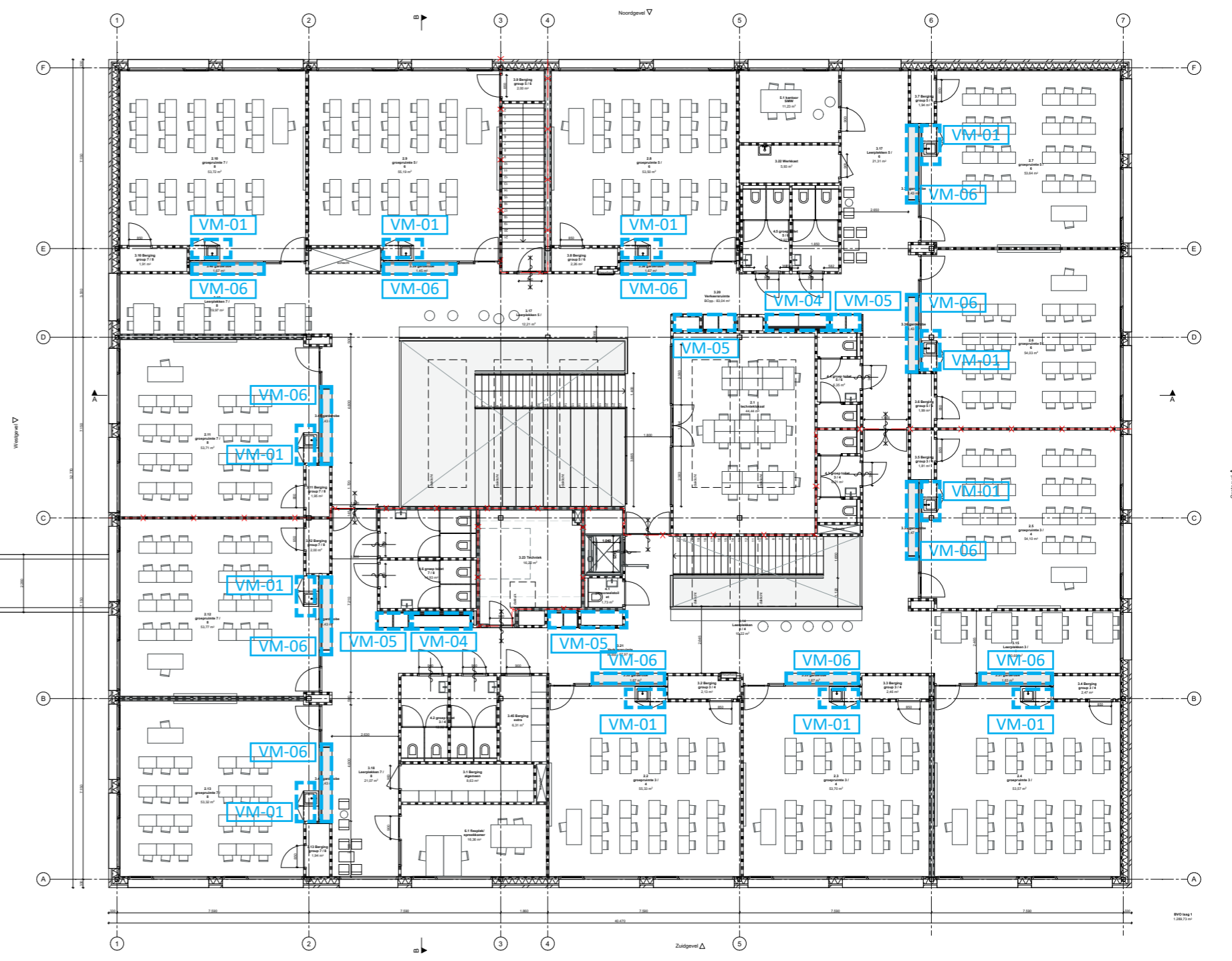
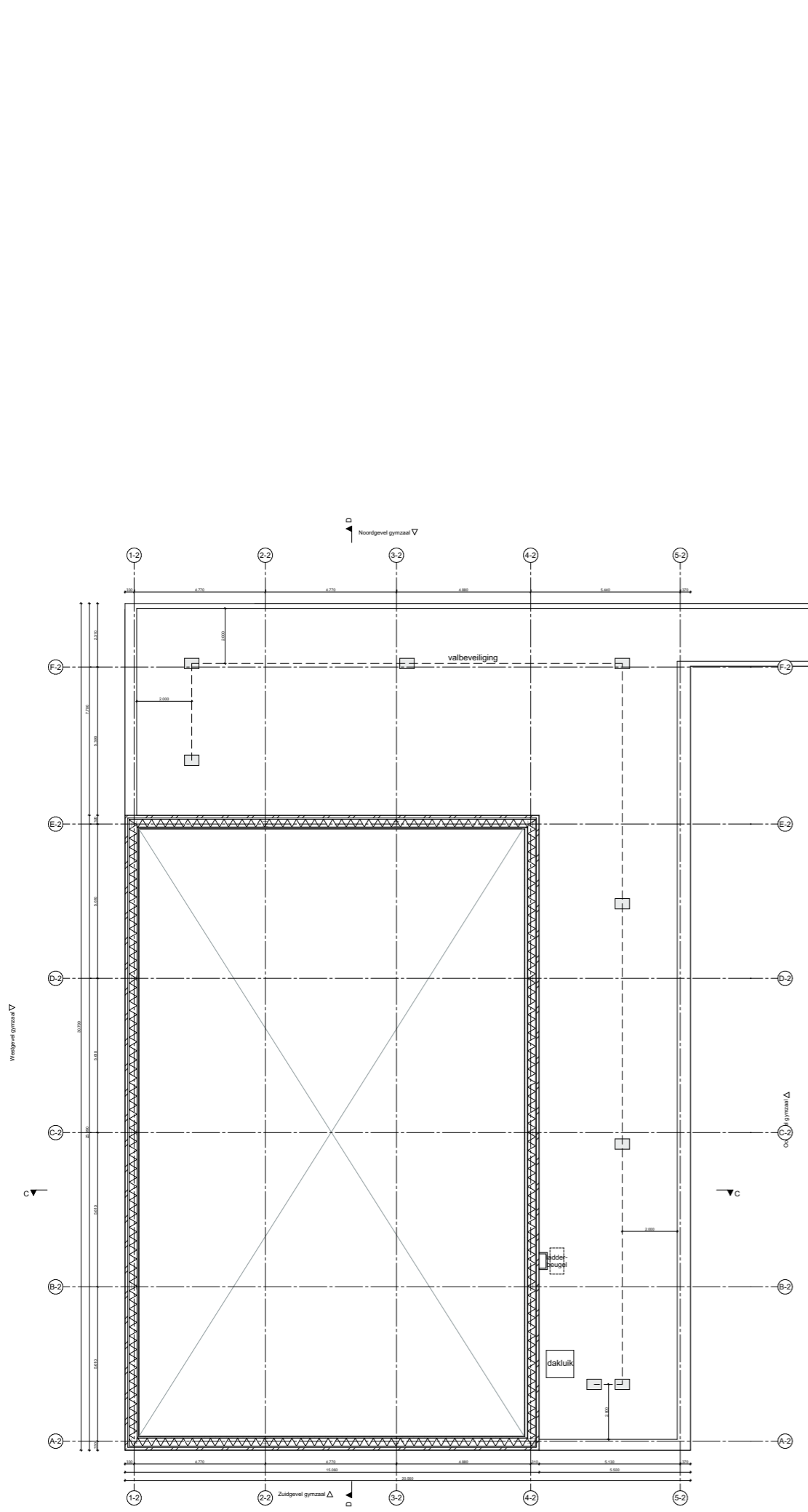
DO-601 - binnenkozijnen
eerste verdieping



LEGENDA

- VM-01** pantry klaslokaal
- VM-02** pantry personeelskamer
- VM-03** ontvangstbalie
- VM-04** zitnis
- VM-05** boekenkast bibliotheek
- VM-06** garderobe klaslokalen
- VM-07** pantry voorschoolse educatie
- VM-08** tafels langs viderand
- VM-09** vaste elementen gang
- VM-10** vaste kastenwand
- VM-11** zitbanken kledkamers gymzaal

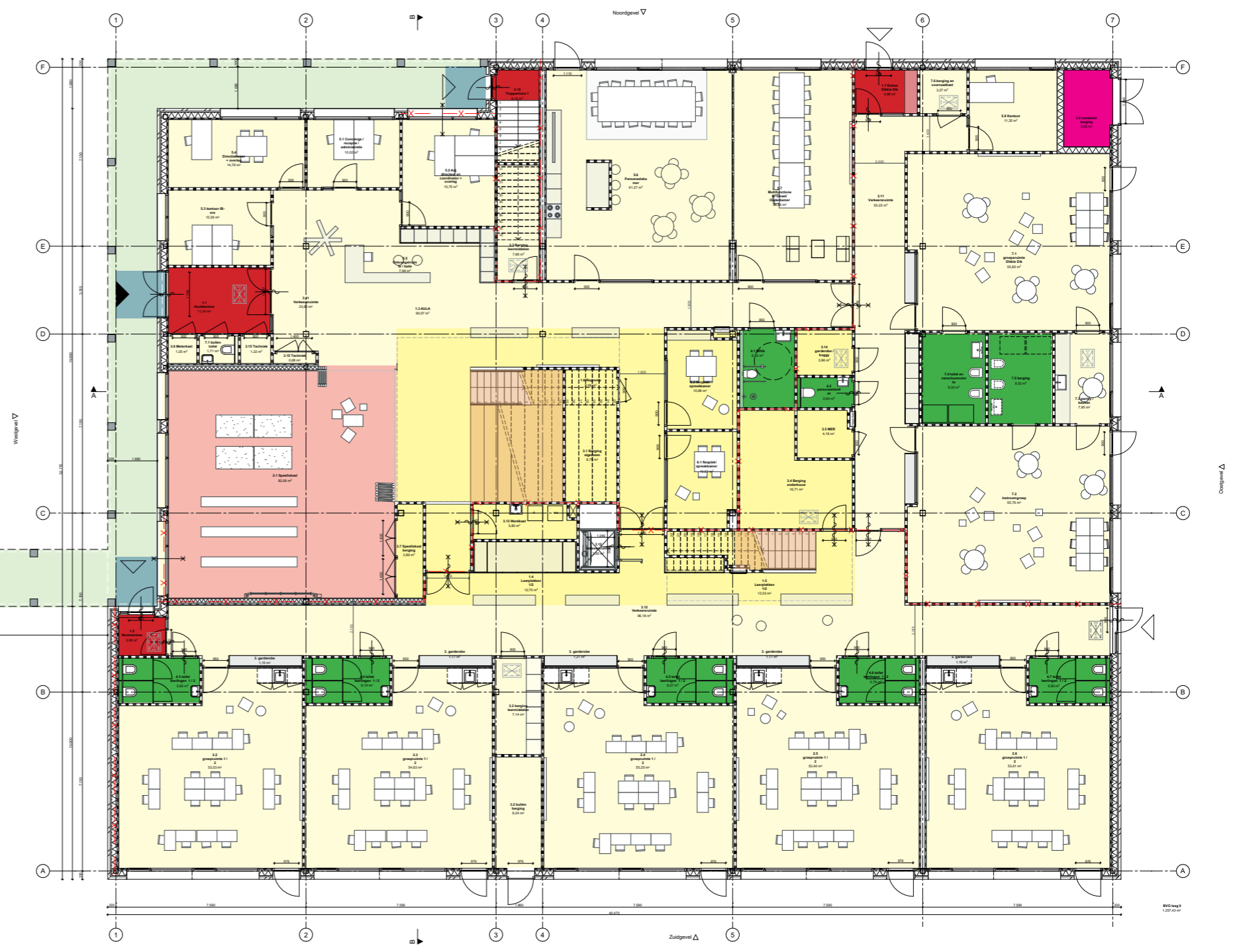
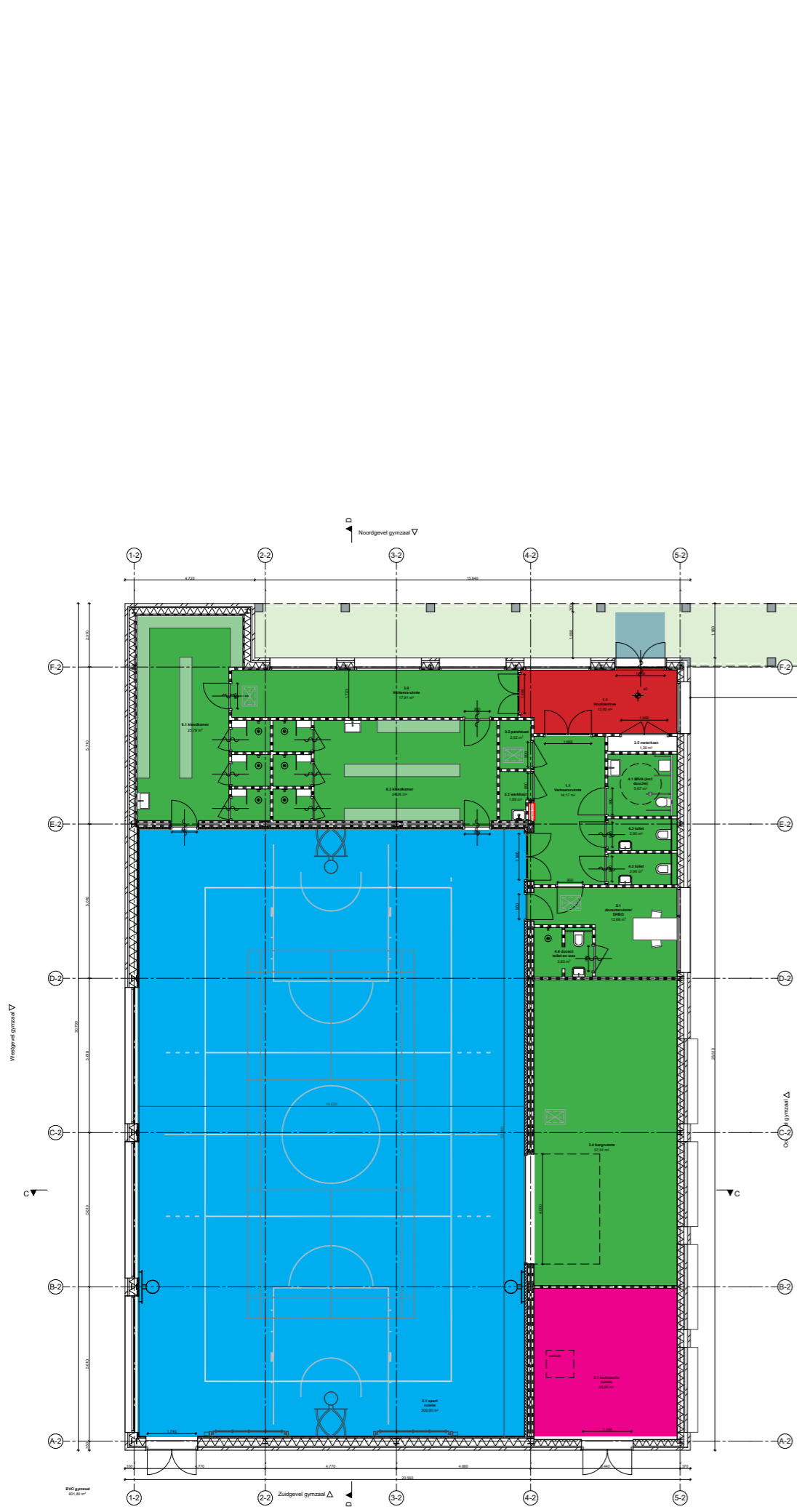
DO-700 - overzicht vast meubilair
begane grond



LEGENDA

- VM-01 pantry klaslokaal
- VM-02 pantry personeelskamer
- VM-03 ontvangstbalie
- VM-04 zitnis
- VM-05 boekenkast bibliotheek
- VM-06 garderobe klaslokalen
- VM-07 pantry voorschoolse educatie
- VM-08 tafels langs viderand
- VM-09 vaste elementen gang
- VM-10 vaste kastenwand
- VM-11 zitbanken kleedkamers gymzaal

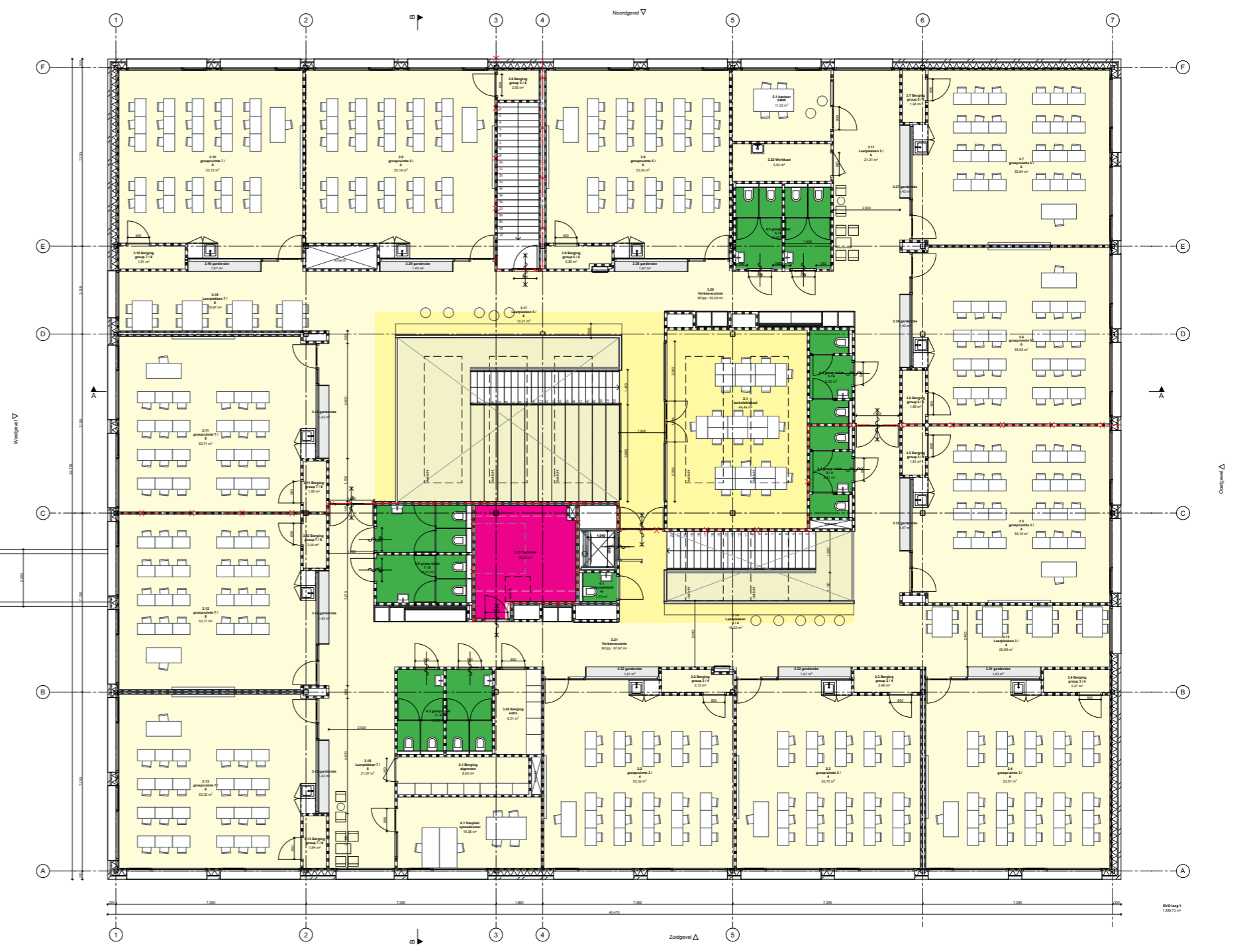
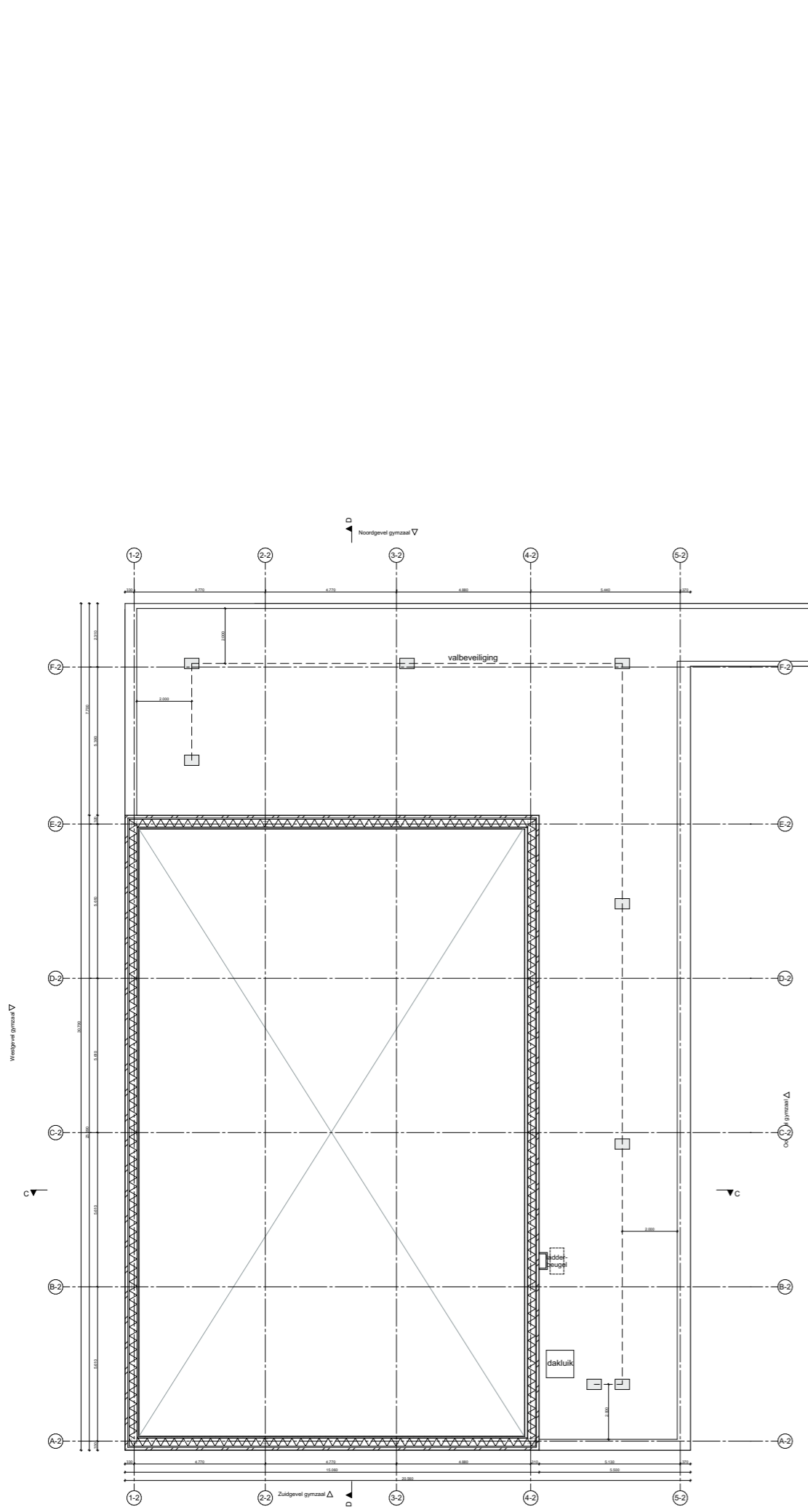
DO-701 - overzicht vast meubilair
eerste verdieping



LEGENDA

- VA-01 marmoleum, twee kleuren
- VA-02 gietvloer sanitair, kleedkamers
- VA-03 stofbindende coating bergingen/techniekrimte
- VA-04 schoonlooprooster buiten
- VA-05 droogloopmat in sluzen
- VA-06 afwerking tribunetrap
- VA-07 vloer speellokaal
- VA-08 sportvloer gymzaal
- VA-09 tegelvloer onder collonade

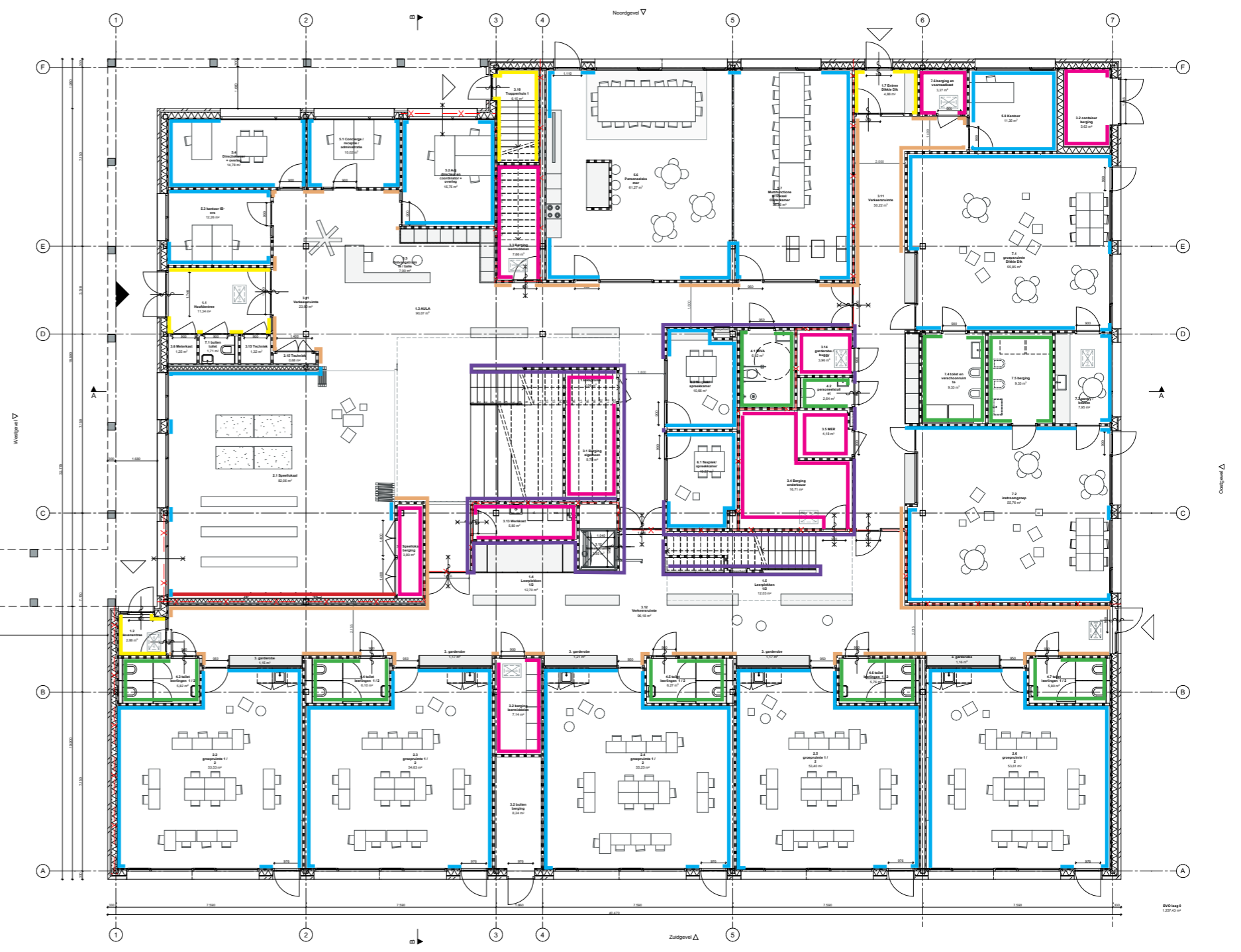
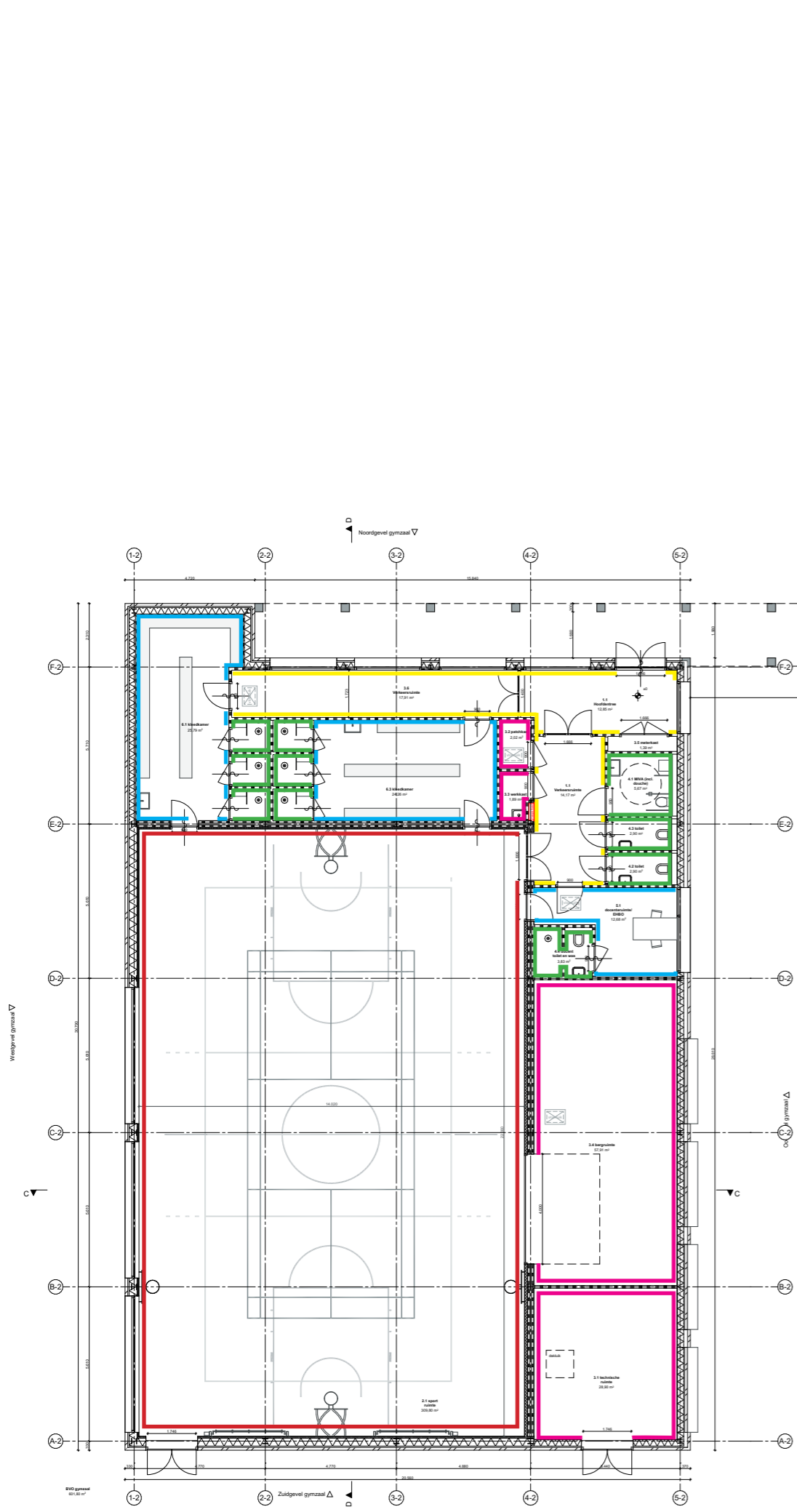
DO-800 - vloerafwerkingen
begane grond



LEGENDA

- VA-01 marmoleum, twee kleuren
- VA-02 gietvloer sanitair, kleedkamers
- VA-03 stofbindende coating bergingen/techniekrimte
- VA-04 schoonlooprooster buiten
- VA-05 droogloopmat in sluzen
- VA-06 afwerking tribunetrap
- VA-07 vloer speellokaal
- VA-08 sportvloer gymzaal
- VA-09 tegelvloer onder collonade

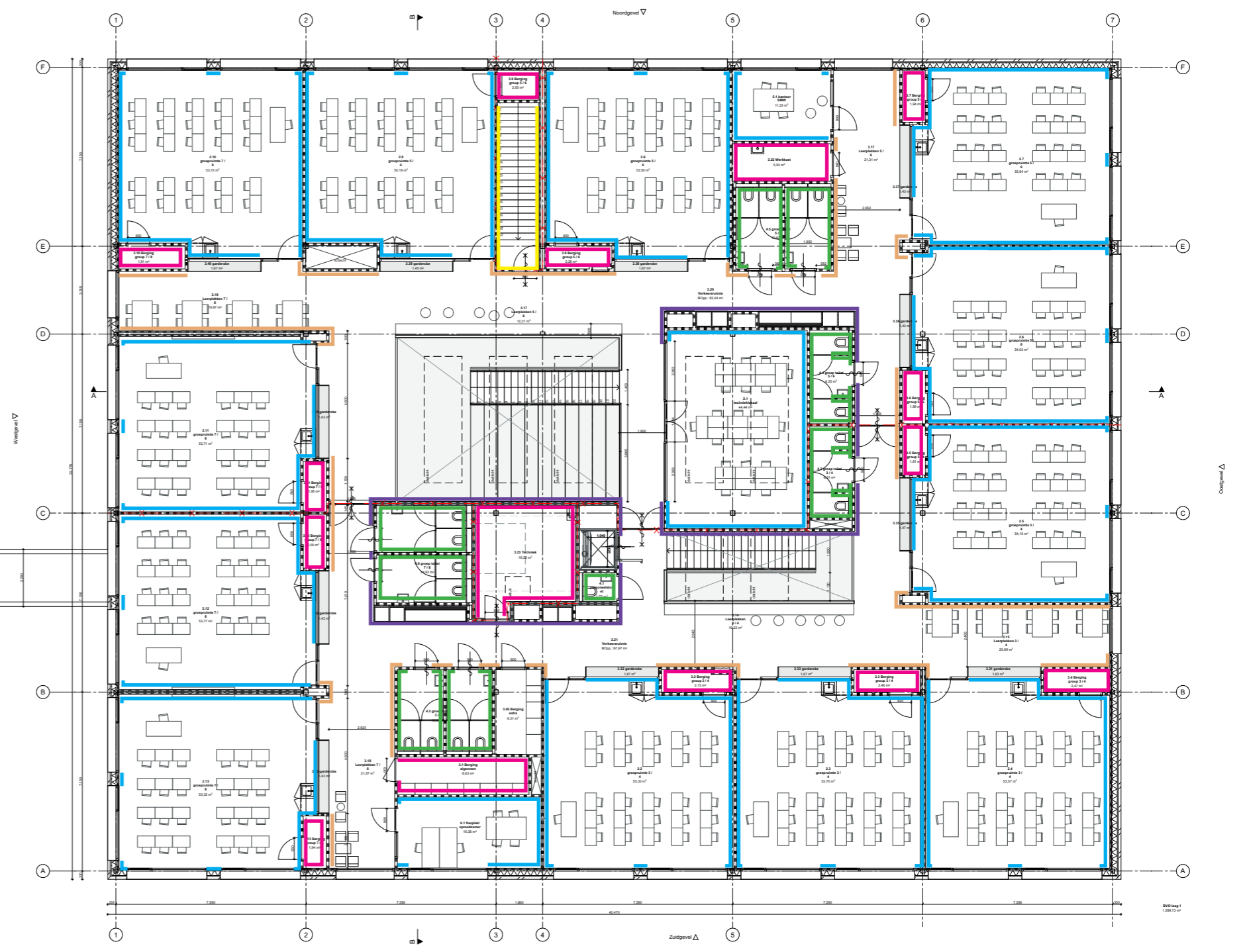
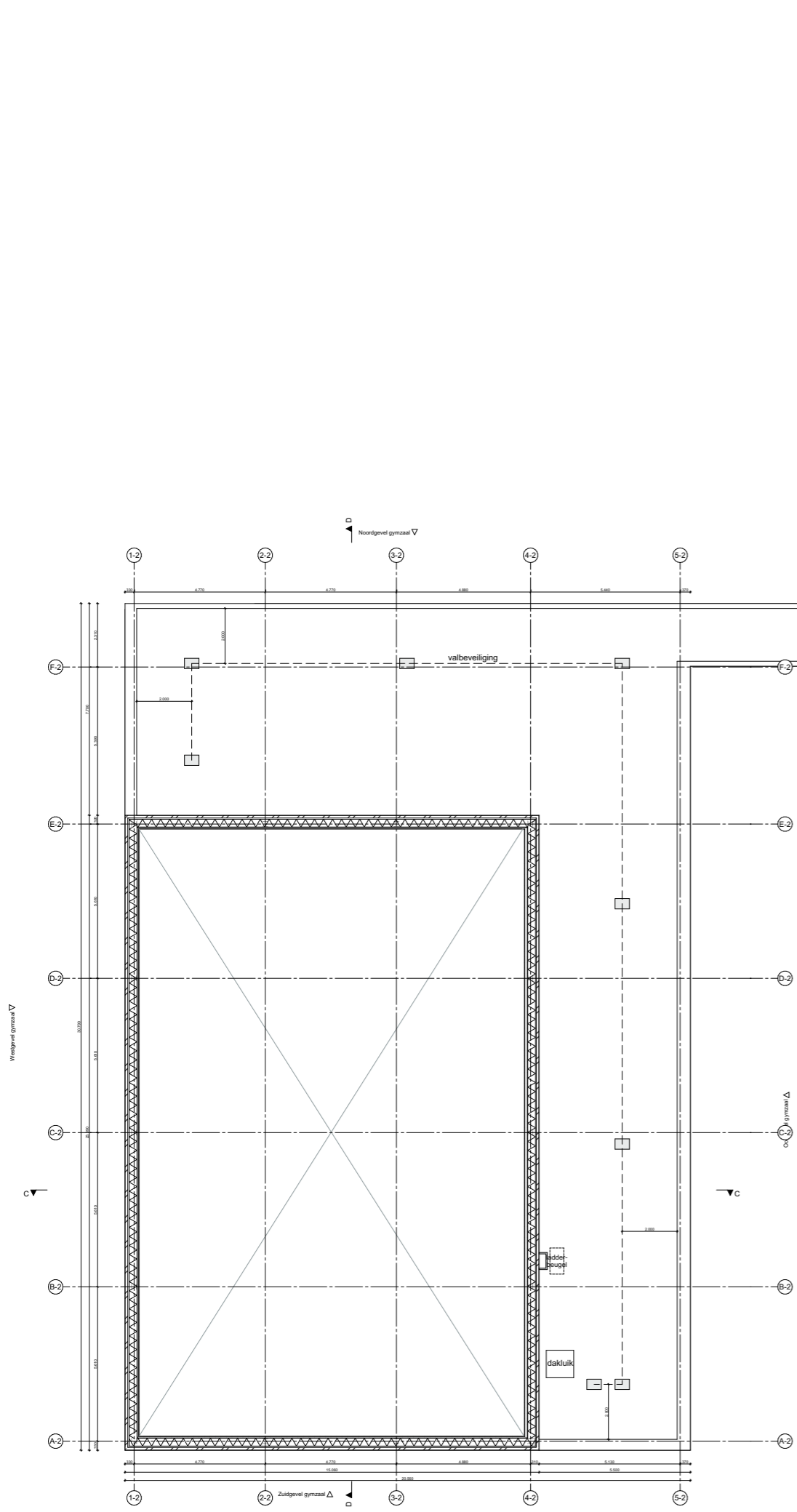
DO-801 - vloerafwerkingen
eerste verdieping



LEGENDA

- WA-01** glasvlies, geschilderd
- WA-01a** glasvlies geschilderd met lambrisering (1100+P) in gangen (plaatmateriaal)
- WA-02** sauswerk bergingen / opslag
- WA-03** tegelwerk, toiletten, douche
- WA-04** glasvlies geschilderd met tegelwerk lambrisering (1100+P), entreezones
- WA-05** speelokaal, gymzaal, akoestische wand
- WA-06** plaatmateriaal (type n.t.b.)

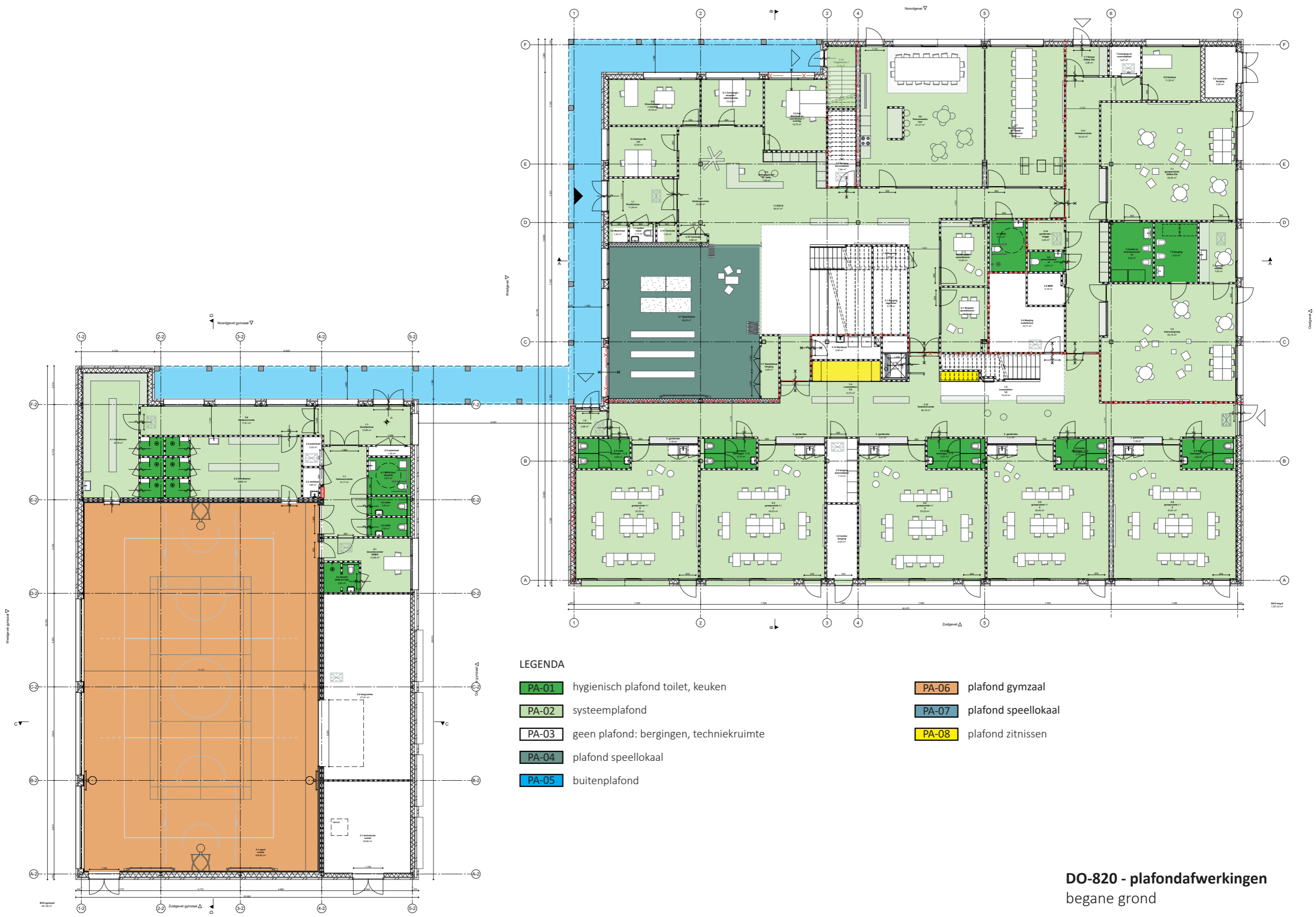
DO-810 - wandafwerkingen
begane grond



LEGENDA

- WA-01** glasvlies, geschilderd
- WA-01a** glasvlies geschilderd met lambrisering in gangen (plaatmateriaal)
- WA-02** sauswerk bergingen / opslag
- WA-03** tegelwerk, toiletten, douche
- WA-04** tegelwerk lambrisering, entreezones
- WA-05** speelruimte, gymzaal, akoestische wand
- WA-06** plaatmateriaal (type n.t.b.)

DO-811 - wandafwerkingen
eerste verdieping

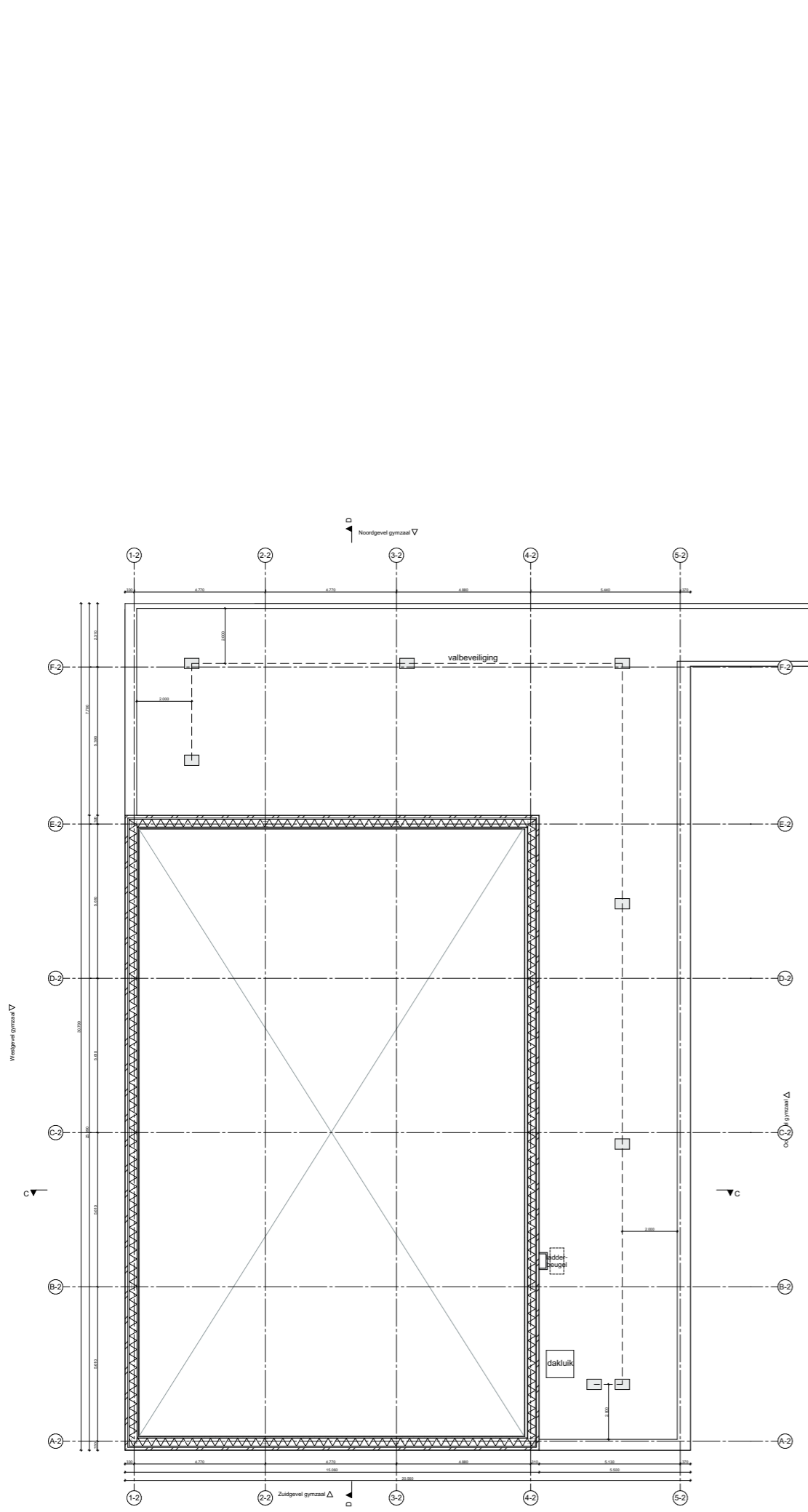


LEGENDA

- PA-01 hygienisch plafond toilet, keuken
- PA-02 systeemplafond
- PA-03 geen plafond: bergingen, techniekruimte
- PA-04 plafond speelokaal
- PA-05 buitenplafond

- PA-06 plafond gymzaal
- PA-07 plafond speelokaal
- PA-08 plafond zitnissen

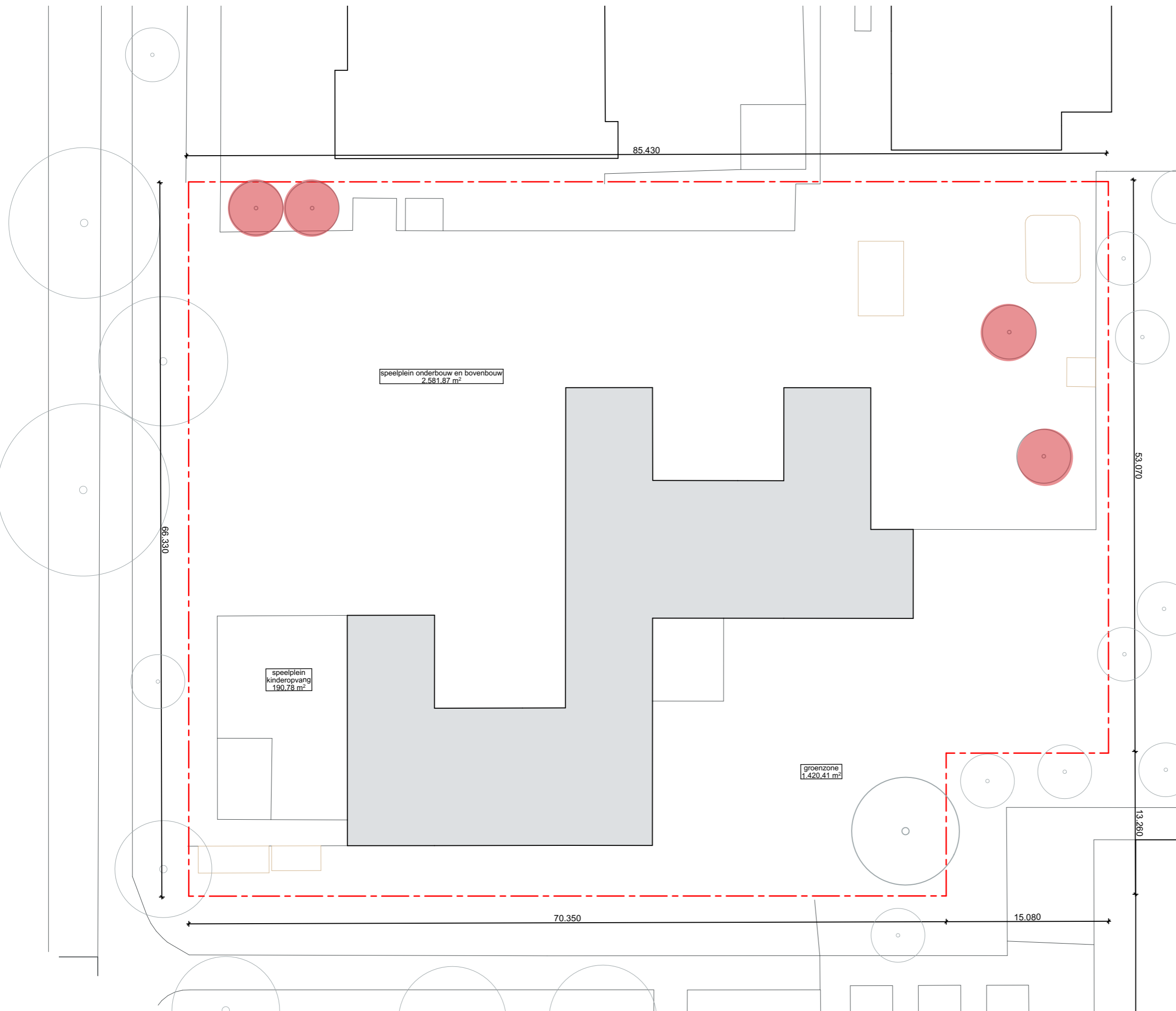
DO-820 - plafondafwerkingen
begane grond



LEGENDA

- PA-01 hygienisch plafond toilet, keuken
- PA-02 systeemplafond
- PA-03 geen plafond: bergingen, techniekruimte
- PA-04 plafond speellokaal
- PA-05 buitenplafond
- PA-06 plafond gymzaal
- PA-07 plafond speellokaal
- PA-08 plafond zitnissen

DO-821 - plafondafwerkingen
eerste verdieping



speelplein onderbouw en bovenbouw
2.581,67 m²

speelplein
kinderopvang
190,78 m²

groenzone
1.420,41 m²

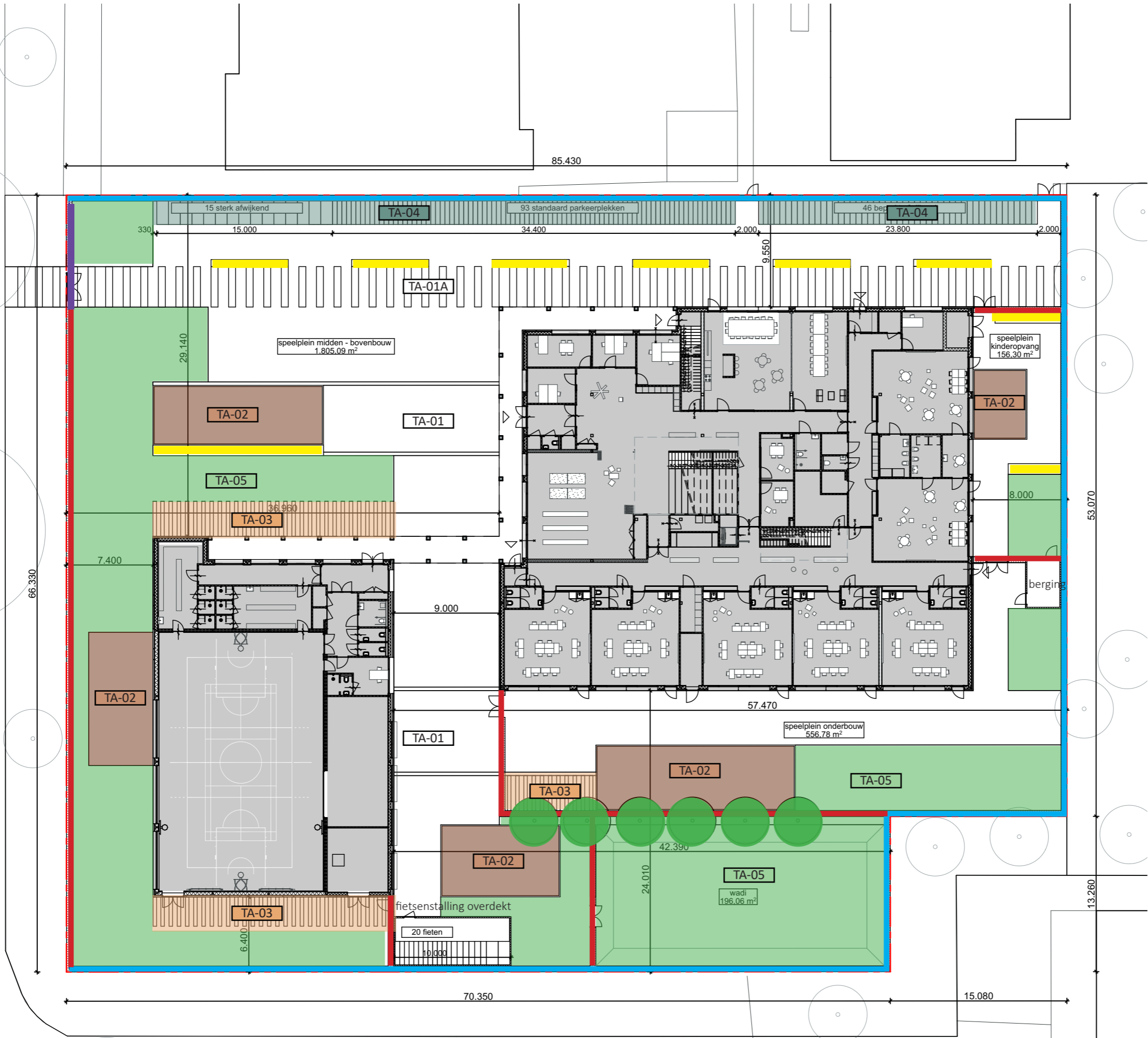
LEGENDA

- Bomen te kappen
- Bestaand hekwerk

DO-830 - afwerkingen buitenterrein
situatie bestand

LEGENDA

- TA-01 betontegels 30x30cm grijs
- TA-01A zebrapad: betontegels wit 30x30 cm
- TA-02 zachte ondergrond t.b.v. speeltoestellen
- TA-03 halfverharding, stabilizer met tegelstroken
- TA-04 grasbetontegels
- TA-05 ingezaaid gras
- hekwerk bestaand
- hekwerk nieuw, 1.8 m hoog, in haag incl. poort
- hekwerk nieuw, 1.1 m hoog, in haag incl. poort cf. tekening
- haag, 1 meter hoog
- nieuwe bomen



DO-830 - afwerkingen buitenterrein
situatie nieuw